

HS 7 Tüdő szívvel, rekeszizom és gége

A normál méret kb. 3/4-e, SOMSO-műanyagból. A modell bemutatja a mellkas belső szerveit: tüdőféltekék, szív (2), gége (2), alapmodell. A légcső kettéágazása és a nyelőcső nyílás aorta nyílással a rekeszizomban látható. 7 darabra szedhető szét. Táblára szerelve.

Magasság: 39 cm., Szélesség: 28 cm., Mélység: 12 cm., Súly: 2.3 kg



HS 8/4 Bronchus fa

Kb. a természetes méret 2/3-a, J. A. Nakhosteen, MD., F. C. C. P. főorvos munkássága után, SOMSO-műanyagból. Egy darabból áll. Alapzaton állvánnyal.

Magasság: 23 cm., Szélesség: 17 cm., Mélység: 12 cm., Súly: 200 g



HS 10 Keringési rendszer

Domborzati modell, a természetes méret 2/3-a, SOMSO-műanyagból. Áttekintő kép az erekről. Egy darabból, alapzaton.

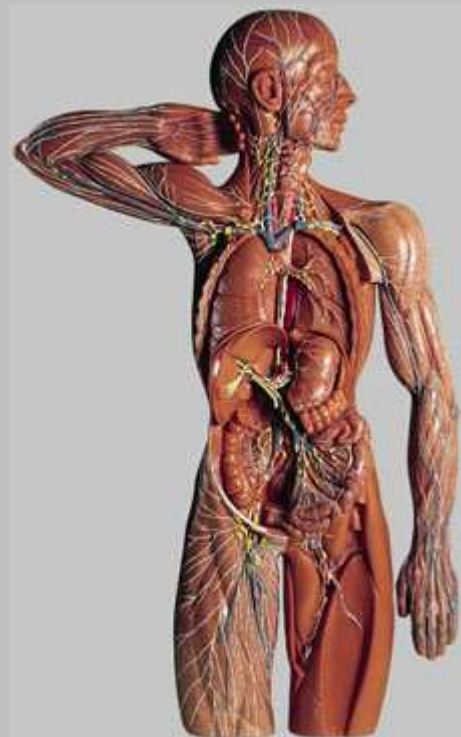
Magasság: 91 cm., Szélesség: 32 cm., Mélység: 7 cm., Súly: 4.7 kg



HS 19/1 Nyirokrendszer

Domborzati modell, kb. 2/3-a a természetes méretűnek. SOMSO-műanyagból. Egy darabból áll, alapzaton.

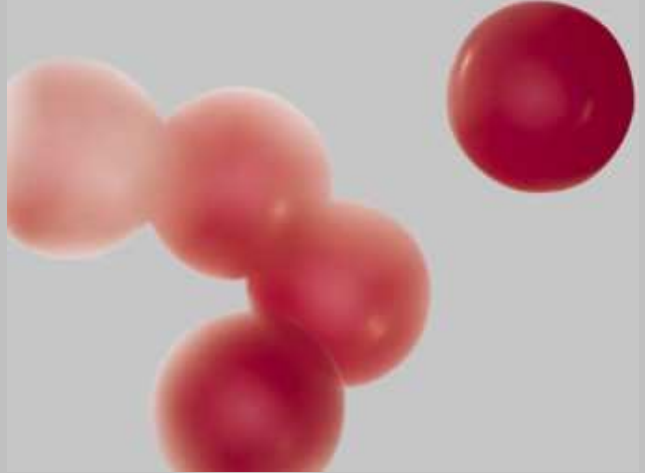
Magasság: 84 cm., Szélesség: 54 cm., Mélység: 12 cm., Súly: 10 kg



HS 20/1 Vörösvértest

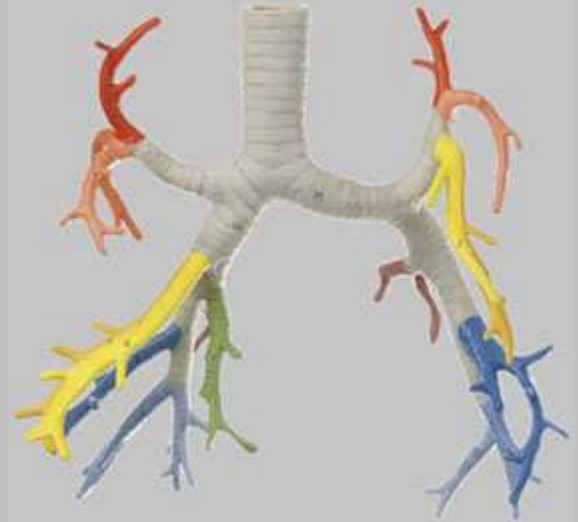
Kb. 11 000-szeres nagyítás, SOMSO-műanyagból. Egy darabból.

Súly: 80 g

**HS 21/1 Bronchus fa**

Természetes méretű, SOMSO-műanyagból. Egy darabból. Alapzaton állvánnyal.

Magasság: 31 cm., Szélesség: 21 cm., Mélység: 18 cm., Súly: 400 g

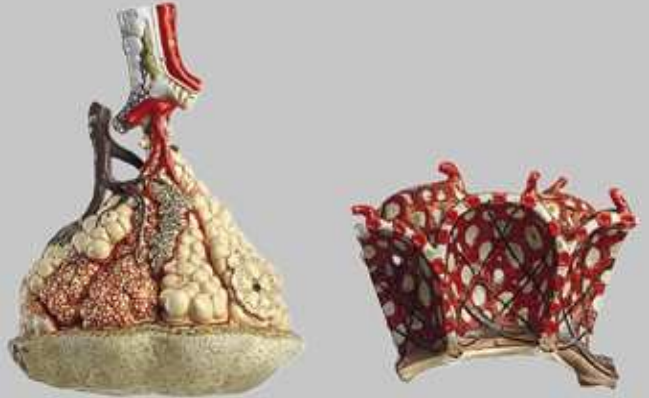


HS 23 Tüdőlebens a tüdőalveolusok kiegészítő modelljével

1. Tüdőlebens: Kb. 150-szeres nagyítás, Somso-műanyagból. Artériás és vénás keringés, és bronchuságakkal. Egy acinus nyitott, hogy látható legyen az alveolus vezeték.

2. Egy valódi alveolus modellje: Kb. 1000-szeres nagyítás, SOMSO-műanyagból. Az alveolusfal, az edények, az epitél felszín és az elasztikus és izmos részek bemutatathatók. Az artériás és vénás erek külön ki vannak emelve. Alapzaton állvánnyal. Egy darabból.

Magasság: 43 cm., Szélesség: 48 cm., Mélység: 16 cm., Súly: 2.5 kg

**HS 23/1 Tüdőlebens**

Kb. 150-szeres nagyítás, SOMSO-műanyagból. Egy darabból, alapzaton, állvánnyal.

Magasság: 43 cm., Szélesség: 23 cm., Mélység: 18 cm., Súly: 1.4 kg



HS 25 Az artéria és véna finom szerkeze

Sokszorosára nagyítva, SOMSO-műanyagból. A modellt egy alsó végtagi érpreparálás mintája alapján készítették. Bemutatja az egyedi vascularis rétegeket, a véna billentyűit nyitva és zárva is. 3 darabra szedhető szét. Alapzaton.

Magasság: 63 cm., Szélesség: 39 cm., Mélység: 31 cm., Súly: 6 kg

**HS 25/1 Az artéria és véna finom szerkeze**

Sokszorosára nagyítva, SOMSO-műanyagból. Olyan, mint a HS 25, de a festés Volkmann-Strauß módszer szerint készült. 3 darabra szedhető szét. Alapzaton.

Magasság: 63 cm., Szélesség: 39 cm., Mélység: 31 cm., Súly: 6 kg



HS 25/2 Artéria és véna

Sokszorosára nagyítva, SOMSO-műanyagból. A modellt egy alsó végtagi érpreparálás mintája alapján készítették. Bemutatja az egyedi vasculares rétegeket, a véna billentyűit nyitva és zárva is. 1 darabból áll, alapzaton.

Magasság: 63 cm., Szélesség: 39 cm., Mélység: 26 cm., Súly: 4.2 kg

