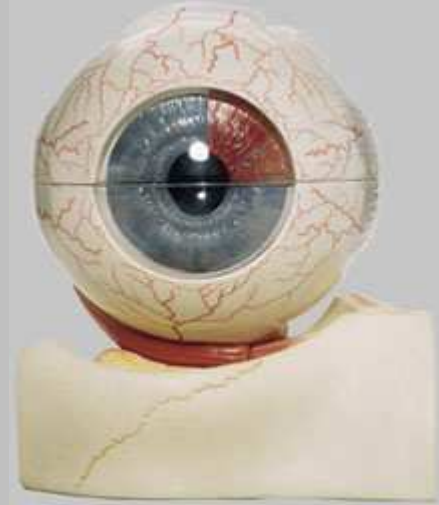


### CS 1 Szemgolyó

Kb. 5-szörösére nagyított, Somso műanyagból. Az alsó szemgödör csontokon fekszik, vízszintes metszetű és 7 darabra szedhető szét: szemínhártya (2), érhártya (2), retina üvegtesttel, lencsék, szemgödör csontok. Alapzaton.

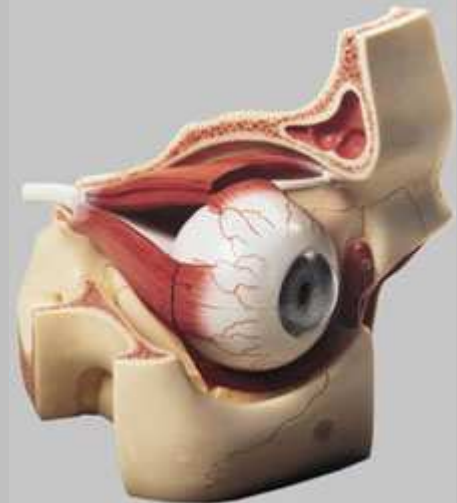
Magasság: 21 cm., Szélesség: 18 cm., Mélység: 18 cm., Súly: 1.2 kg.



### CS 2 Szemgolyó a szemgödör egy részével

3-szorosra nagyított, Somso műanyagból. Látható mind a 6 szemizom, valamint a látóideg, ahogy belép a koponyába. A szemgolyó vízszintes metszetű. 8 darabra szedhető szét: felső és külső egyenes izom, felső szemínhártya, érhártya retinával (2) üvegtest, lencsék, szemgödör. Alapzaton.

Magasság: 21 cm., Szélesség: 20 cm., Mélység: 32 cm., Súly: 1.3 kg



### CS 2/2 Szemgolyó a szemgödör egy részével

3-szorosra nagyított, Somso műanyagból. Olyan, mint a CS2, de a könnykészüléket és a szempillákat is tartalmazza. 9 darabra szedhető. Alapzaton.

Magasság: 21 cm., Szélesség: 20 cm., Mélység: 32 cm., Súly: 1.4 kg

### CS 4 Szemgolyó

5-szörösre nagyított, Somso műanyagból.  
Vízszintes metszetű, 6 darabra szedhető szét:  
szemínhártya felső fele, érhártya (2), retina  
üvegtesttel, lencsék, szemínhártya alsó része.  
Állvánnyal.

Magasság: 20 cm., Szélesség: 14 cm., Mélység:  
14 cm., Súly: 600 g



### CS 5 Szemgolyó

4-szeres nagyítás, Somso műanyagból. 6 darabra  
szedhető szét: szemínhártya (2), érhártya (2),  
üvegtest, lencsék. Alapzaton.

Magasság: 18 cm., Szélesség: 12 cm., Mélység:  
12 cm., Súly: 400 g



**CS 7 Szemgolyó**

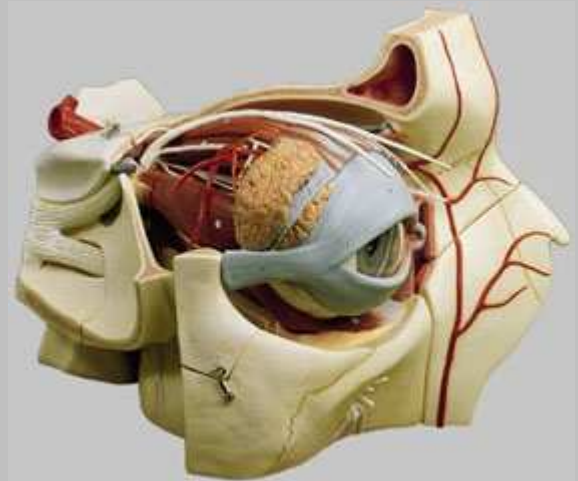
5-szörös nagyítás, Somso műanyagból. A szemgödör alsó csontjain nyugszik, a modell bal felén a lencse és az üvegtest rögzített, a jobb felén szemínhártyára és érhártyára szedhető szét. A retina sematikusan van ábrázolva. Alapzaton magyarázatokkal. Összesen 5 darabból áll.

Magasság: 20 cm., Szélesség: 32 cm., Mélység: 19 cm., Súly: 1.2 kg

**CS 8/1 A szemgödör topográfiája**

Kb. 5-szörösre nagyított, Somso műanyagból. A modell bemutatja az orbitális folyamatokat a csontos szemgödörben. A frontális csont és az ékcsont kis szárnya el van távolítva annak érdekében, hogy látható legyen a csontos szemgödör. A 6 szemizom jól modellezett, a felső és oldalsó egyenes izmok eltávolíthatók. A szemgolyó és a lencse középső szakasza rögzített a bal félhez, az üvegtest, a szemínhártya jobb fele és az érhártya a retinával eltávolítható. Minden fontos ideg és véredény látható. Könnykészülék szempillákkal. Összesen 9 darabból áll. Alapzaton.

Magasság: 32 cm., Szélesség: 45 cm., Mélység: 37 cm., Súly: 5.7 kg



### CS 10 Szemgolyó

Kb. 5-szörösére nagyított, Somso műanyagból. A szemgödör alapcsontján nyugszik, függőleges metszetű. A jobb fél bemutatja a szemínhártyát, amely részlegesen nyitva van annak érdekében, hogy megmutassa a retinát. A belső oldal bemutatja a sugártestet és a szem alapját. A retina egy része az érhártya és retina strukturális modelljét tartalmazza. 3 darabra szedhető, alapzaton, magyarázatokkal.

Magasság: 20 cm., Szélesség: 32 cm., Mélység: 19 cm., Súly: 1.3 kg



### CS 11 Szemgolyó

Kb. 5-szörösére nagyított, Somso műanyagból. Hasonló a CS 10-hez, de a szemgolyó is alapzaton van. 2 darabra szedhető szét.

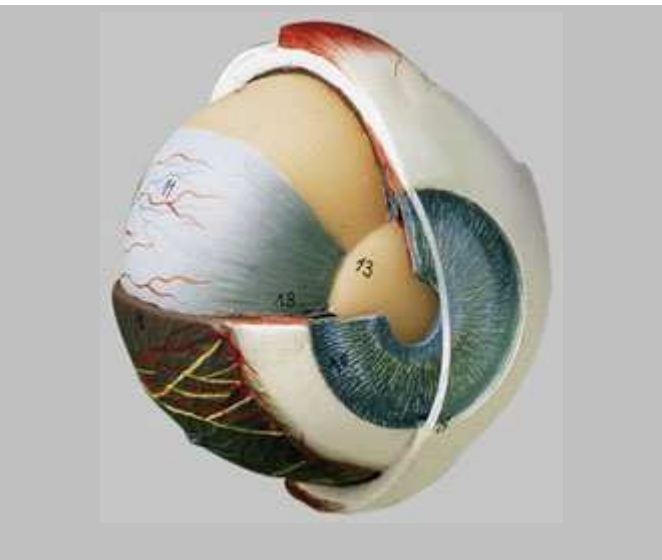
Magasság: 21 cm., Szélesség: 13 cm., Mélység: 15 cm., Súly: 600 g



### CS 13 Szemgolyó

Kb. 4-szeresére nagyított, Somso műanyagból. A modell nem szedhető szét, és a szemgolyó tisztán felismerhető anatómiai részeit mutatja be különböző metszeti mélységeknél. Állványon alapzattal.

Magasság: 21 cm., Szélesség: 12 cm., Mélység: 2 cm., Súly: 200 g



**CS 16 Szemgolyó**

Kb. 5-szörösre nagyított, Somso műanyagból. Hasonló a CS 1-hez, de könnykészülékkel és szempillákkal. Alapzaton helyezkedik el, 8 darabra szedhető szét.

Magasság: 22 cm., Szélesség: 20 cm., Mélység: 18 cm., Súly: 1.5 kg

**CS 21/1 Az emberi szem jobb fele alapzaton**

Kb. 6-szorosra nagyított. Szemgolyóátmérő: 15.8 cm, Somso-műanyagból. Egy darabból áll.

Magasság: 18 cm., Szélesség: 21 cm., Mélység: 18.5 cm., Súly: 900 g.





**CS 22 Szürkehályog szemmodell**

Kb. 3-szorosra nagyított, Somso műanyagból. A hályog négy formáját mutatja be:

1. Kortikális hályog (cataracta corticalis),
2. Nukleáris hályog (cataracta nuclearis),
3. Hátsó poláris hályog (cataracta polaris posterior),
4. Koronária hályog (cataracta coronaria).

Magasság: 13 cm., Hossz: 16 cm., Mélység: 15 cm., Súly: 0,6 kg

