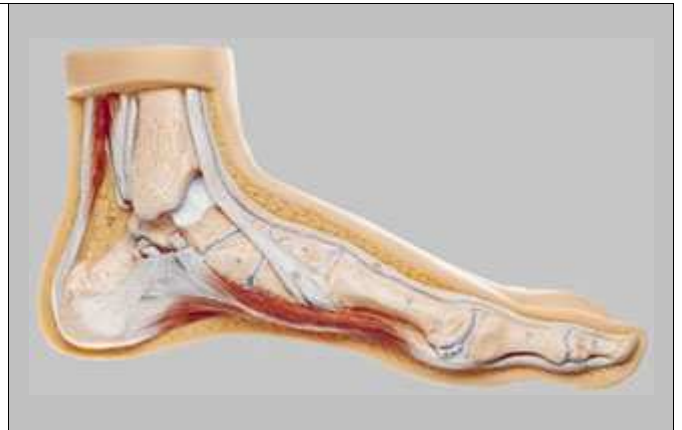


**NS 1 Normális lábfej**

Természetes méretű, SOMSO-műanyagból.  
 Bemutatja az anatómiai szerkezetet és a sípcsont alatti részt. Egy darabból áll.

Hossz: (Pternion-Akropodion): 24 cm. Magasság: 13 cm., Szélesség: 26 cm., Mélység: 10 cm., Súly: 450 g



**NS 2 Lúdtalp**

Természetes méretű, SOMSO-műanyagból.  
 Bemutatja az anatómiai szerkezetet és a sípcsont alatti részt. Egy darabból áll.

Magasság: 13 cm., Szélesség: 26 cm., Mélység: 9 cm., Súly: 450 g



**NS 3 Ívelt talp**

Természetes méretű, SOMSO-műanyagból.  
 Bemutatja az anatómiai szerkezetet és a sípcsont alatti részt. Egy darabból áll.

Magasság: 16 cm., Szélesség: 24 cm., Mélység: 10 cm., Súly: 450 g



**NS 4 Dongaláb**

Természetes méretű, SOMSO-műanyagból. A modellt Dr. Urs Schneiderrel együtt fejlesztették ki.

Magasság: 13 cm, Szélesség: 20,5 cm, Mélység: 10,5 cm, Súly: 0,41 kg

**NS 5 Hallux valgus modell**

Természetes méretű, SOMSO-műanyagból. A modellt Dr. Urs Schneiderrel együtt fejlesztették ki.

**NS 7 Normális lábfej**

Természetes méretű, SOMSO-műanyagból. Bemutatja a felszíni izmokat. Egy darabból áll. Alapzaton állvánnyal.

Magasság: 29 cm., Szélesség: 32 cm., Mélység: 17.5 cm., Súly: 600 g



**NS 8 Normális lábfej**

Természetes méretű, SOMSO-műanyagból.  
Szagittális metszet a talp belsején át. Bemutatja a felszíni izmokat a lábfej jobb oldalán. Egy darabból áll. Alapzaton állvánnyal.

Magasság: 28 cm., Szélesség: 29 cm., Mélység: 17.5 cm., Súly: 600 g

**NS 9 A lábfej izmai**

Természetes méretű, SOMSO-műanyagból.  
Bemutatja az ideghálózatot és az ereket. Az izomrétegek levehetőek. A szalagrendszer is látható. Összesen 9 darabból áll. Alapzaton állvánnyal.

Magasság: 18 cm., Szélesség: 33 cm., Mélység: 18 cm., Súly: 1.1 kg



**NS 10 A láb izmai, medencefenékkal**

Kicsit kisebb a természetes méretűnél, SOMSO-műanyagból. Bemutatja a legfontosabb ereket és idegeket a bal lábban. A következő izmok eltávolíthatóak: M. gluteus maximus, M. Tensor fasciae latae, M. sartorius, M. rectus femoris, M. semimembranosus és semitendinosus, M. Biceps femoris, M. extensor digitorum longus, M. triceps surae. 10 darabra szedhető szét. Egyenesen áll, állványzaton.

Magasság: 108 cm., Szélesség: 39 cm., Mélység: 26 cm., Súly: 5 kg

**NS 13 A kéz izmai az alkar egy részével**

Természetes méretű, SOMSO-műanyagból. A tenyér izomhüvelye eltávolítható a felszíni izomrétegekkel. Bemutatja az erek és idegek hálózatát továbbá a szalagrendszert. Összesen 5 darabból. Alapzaton állvánnyal.

Magasság: 34 cm., Szélesség: 14 cm., Mélység: 12 cm., Súly: 500 g



**NS 15 A kéz izmai vállövvel**

Természetes méretű, SOMSO-műanyagból.  
 Bemutatja az ér- és ideghálózatot a jobb kézen. Az izmok egy része eltávolítható. Összesen 6 darabból áll. Egyenesen állványzaton áll.

Magasság: 105 cm., Szélesség: 39 cm., Mélység: 26 cm., Súly: 4.6 kg



**NS 17 Vállízület**

Természetes méretű, SOMSO-műanyagból.  
 Szalagokkal és szinoviális tokkal. Egy darabból áll.  
 Alapzaton állvánnyal.

Magasság: 23 cm., Szélesség: 19 cm., Mélység: 19 cm., Súly: 500 g



**NS 18 Könyökízület**

Természetes méretű, SOMSO-műanyagból.  
 Bemutatja a szalagokat. Egy darabból áll,  
 alapzaton.

Magasság: 21 cm., Szélesség: 13 cm., Mélység: 12  
 cm., Súly: 200 g



**NS 19 Térdízület**

Természetes méretű, SOMSO-műanyagból.  
 Bemutatja a szalagokat és az ízület porcát. Egy  
 darabból áll. Alapzaton.

Magasság: 24 cm., Szélesség: 12 cm., Mélység: 14  
 cm., Súly: 300 g



**NS 20 Csípőízület**

Természetes méretű, SOMSO-műanyagból. Bemutatja a szalagokat. Egy darabból. Alapzaton.

Magasság: 28 cm., Szélesség: 18 cm., Mélység: 18 cm., Súly: 600 g



**NS 21 Bokaízület szalagokkal**

Természetes méretű, SOMSO-műanyagból. A lábfej csontjaiból, és a láb alsó részéből áll. Látható a szalagrendszer. Hossz: (Pternion-Akropodion): 21.5 cm. Egy darabból áll. Alapzaton állvánnyal.

Magasság: 38 cm., Szélesség: 18 cm., Mélység: 18 cm., Súly: 400 g



### S 21/1 A kéz és ujjak ízületei szalagokkal

Természetes méretű, SOMSO-műanyagból. A singsont és az orsócsont alsó részéből, a kézfejsontokból, a kézközépcsontból és az ujjcsontokból áll, amelyek a szalagrendszerrel vannak összekötve. Egy darabból áll, alapzaton állvánnyal.

Hossz: (Stylion-Daktylion III): 16.8 cm. Magasság: 34 cm., Szélesség: 18 cm., Mélység: 18 cm., Súly: 650 g



### NS 43 A térdízület metszete

Természetes méretű, SOMSO-műanyagból. Szagittális metszet. Egy darabból áll.

Magasság: 26 cm., Szélesség: 32 cm., Mélység: 4 cm., Súly: 800 g





**NS 44 A csípőízület metszete**

Természetes méretű, SOMSO-műanyagból.  
Frontális metszet. Egy darabból áll.

Magasság: 26 cm., Szélesség: 32 cm., Mélység: 4 cm., Súly: 900 g

**NS 45 A kéz keresztmetszete**

Természetes méretű, SOMSO-műanyagból.  
Szagittális metszet. Egy darabból áll.

Magasság: 26 cm., Szélesség: 32 cm., Mélység: 4 cm., Súly: 800 g



**S 46 A könyök keresztmetszete**

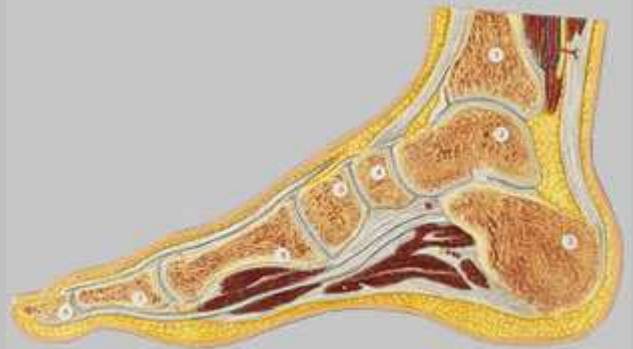
Természetes méretű, SOMSO-műanyagból.  
Szagittális metszet. Egy darabból áll.

Magasság: 26 cm., Szélesség: 32 cm., Mélység: 4 cm., Súly: 800 g

**NS 47 Normális lábfej keresztmetszete**

Természetes méretű, SOMSO-műanyagból.  
Szagittális metszet, egy darabból áll..

Magasság: 26 cm., Szélesség: 32 cm., Mélység: 4 cm., Súly: 800 g



**NS 48 A vállízület keresztmetszete**

Természetes méretű, SOMSO-műanyagból.  
 Frontális metszet. Egy darabból áll..

Magasság: 26 cm., Szélesség: 32 cm., Mélység: 4 cm., Súly: 900 g



**NS 50 A térdízület funkcionális modellje**

Természetes méretű, SOMSO-műanyagból. A következő mozgások lehetségesek: hajlítás, kinyújtás, forgás befelé és kifelé. Elmozdítható az alaptatról.

Magasság: 34 cm., Szélesség: 18 cm., Mélység: 18 cm., Súly: 1 kg



**NS 51 A csípőízület funkcionális modellje**

Természetes méretű, SOMSO-műanyagból. A következő mozgások lehetségesek: a comb emelése (anteversio), a comb visszahúzása (retroversio), távolítás, forgatás befelé és kifelé. Elmozdítható az alapzatról.

Magasság: 35 cm., Szélesség: 20 cm., Mélység: 18 cm., Súly: 1,25 kg

**NS 52 A könyökízület funkcionális modellje**

Természetes méretű, SOMSO-műanyagból. A következő mozgások lehetségesek: kinyújtás és hajlítás (felkar, alkar), az orsócsont körmozgása, fordítás befelé és kifelé. Elmozdítható az alapzatról.

Magasság: 41 cm., Szélesség: 19 cm., Mélység: 22 cm., Súly: 650 g



**NS 53 A vállízület funkcionális modellje**

Természetes méretű, SOMSO-műanyagból. A következő mozgások lehetségesek: távolítás, lengetés, visszafordítás, forgatás befelé és kifelé. Elmozdítható az alapzatról.

Magasság: 26 cm., Szélesség: 19 cm., Mélység: 22 cm., Súly: 650 g

**NS 54 A bokaízület funkcionális modellje**

Természetes méretű, SOMSO-műanyagból. A következő mozgások lehetségesek: hajlítás és kinyújtás, forgások (befelé, kifelé). Elmozdítható az alapzatról. Hossz: (Pternion-Akropodion): 25.2 cm.

Magasság: 25 cm., Szélesség: 28cm., Mélység: 18 cm., Súly: 900 g



### NS 54/1 A boka funkcionális modellje

A modellt Dr. Urs Schneiderrel közösen fejlesztették. A modell bemutatja az érdeklődő diákoknak a különálló lábtőcsontok mozgását normál pozícióból fordulás vagy kifordulás alatt laza talp esetén. Így megfigyelhető a talp mozgása fiziológiás vagy anatómiai betegségben szenvedők esetén. Annak érdekében, hogy ezek a komplex mozgások nyomon követhetőek legyenek, a talp csupán a lábtőcsontokból (amelyekben az aktuális mozgások megjelennek), a 2 legfontosabb fordító és kifordító izomból és a szalagrendszerből áll. A különböző mozgások hatásai a lábközépcsont és a lábfej elülső részénél a modell elméleti összefoglalójának segítségével vizsgálhatók. Ezen csontok működésének megértése érdekében ez a modell Kapandji heterokinetikus cardan ízület modellként is szolgál. Ez segít a statikai és dinamikai összefüggéseket megérteni egészen extrém szituációkban is.

Magasság: 28 cm., Hossz:: 28 cm., Mélység: 16.5 cm., Súly: 1.2 kg



### NS 55 A kéz és az ujjak funkcionális modellje

Természetes méretű, SOMSO-műanyagból. A következő mozgások lehetségesek: hajlítás, kinyújtás, távolítás és közelítés, a hüvelykujj szembefordítása a többi ujjal és kezdeti pozícióba állítás, hátsó és tenyérhajlítás, orsócsonti és singcsonti távolítás. Elmozdítható az állványról.

Hossz: (Stylian-Daktylion III): 19.8 cm. Magasság: 36 cm., Szélesség: 18 cm., Mélység: 19 cm., Súly: 400 g

